

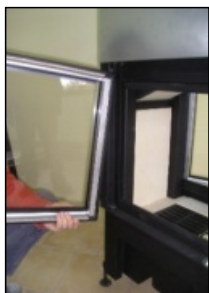
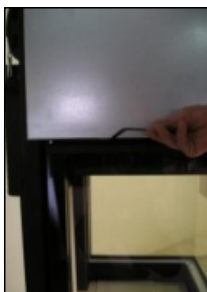
hajduk[®] K A M I N E



**Aufbau - und Montageanleitung
zum Kaminbausätzen ROYAL, ROYAL EXTRA**

Bitte vor dem Montage den Aufbauanleitung des Kamineinsatzes und den Bausatz durchlesen und sich mit den Regeln vertraut zu machen.

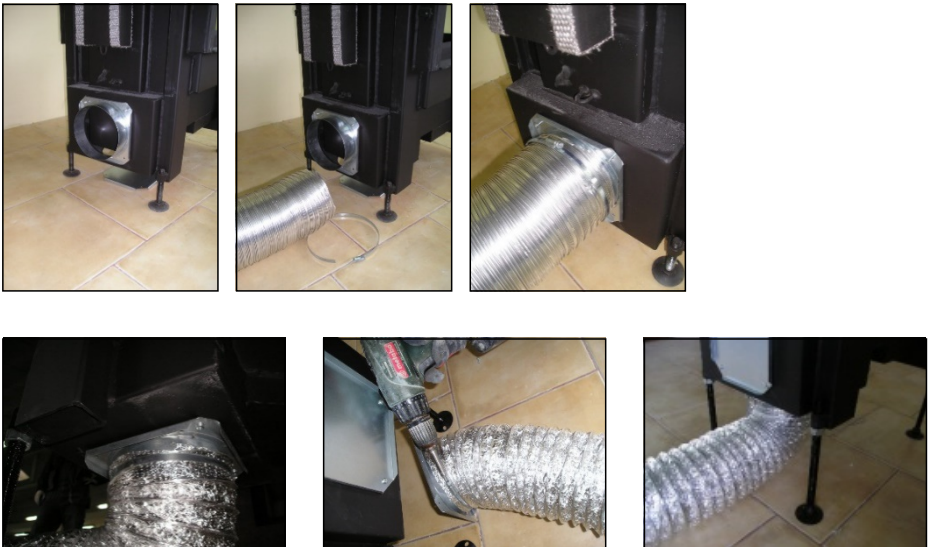
Punkt 1. Der Kamineinsatz aus der Palette entfernen. Kamineinsatz mit Schiebetür hat eine zusätzliche Transportsicherung. Bitte entfernen Sie diese erst am Aufstellort nach dem Ausrichten. Entfernen Sie Kamintür, Gegengewicht und Abdeckung.



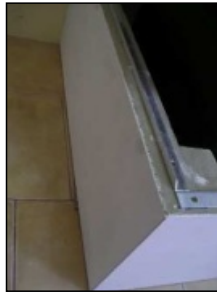
Punkt 2. Stellen Sie Kamineinsatz bei der Schornsteinachse und Regulieren Sie die Stellfüße mit ein Schlüssel 24. Der Kamineinsatz z muss auf die Höhe von 415mm Unterkante Zarge Rahmen ausgerichtet werden. Jetzt müssen Sie die Silbersicherungsmutter von Schrauben lösen.



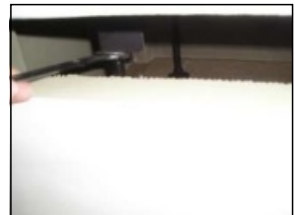
Punkt 3. Verbinden Sie Außenluft zum Verbrennung mit ein Rohr Φ 150mm. Kamineinsatz gemäß Version kann 2 zum 4 Außenluftanschlüsse haben, nicht ausgenutzte bitte schliessen Sie mit Klappen.



Punkt 4. Der Sockel 1 kleben wir mit ein Kleber bis der Wand und Boden. Alles mit Holzkeil nivellieren.



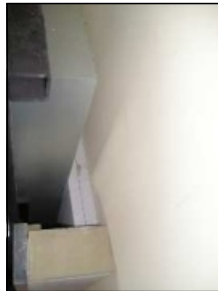
Punkt 5. Setzen Sie der Untersims 2 auf dem Sockel. Regulieren Sie Untersims mit Holzkeil beim Boden und Kamineinsatz mit Stellfüßen zum Niveau. Spalt zwischen Untersims und Kamineinsatz soll 2mm haben.



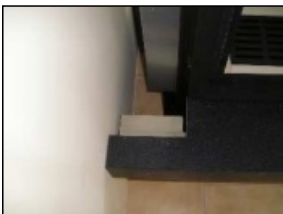
Punkt 6. Kleben Sie untere Teil von Isolation bis Wand und festigen Sie alles mit Dübel Φ 8mm.



Punkt 7. Montieren Sie zurück Gegengewicht und ihre Abdeckung.

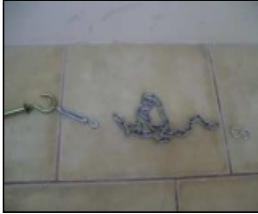


Punkt 8. Seitenteile 3 und 4 mit ein Montage Kleber kleben Sie zum Wand und Sockel. Zwischen Seitenteile und Untersims soll 0,5mm Spalt sein.



Punkt 9. Tragekonstruktion für den freitragenden Überbau.

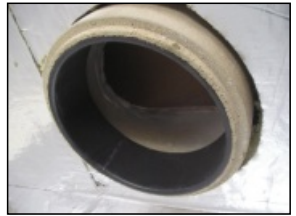
- Tragrahmen schrauben zum Seitenteile mit Schrauben 5x80mm.
- Jetzt schrauben Kette von Tragrahmen zur Wand. Machen Sie ein Loch Φ 12 für den Haken. Hier soll das auf Hohe 180cm von Bod en gemacht sein und 8cm von Rand des Gehäuses. Auf Haken Installieren Sie Römische Schraube. Kette bis Tragrahmen verbinden Sie mit Teil „S“. Alles Regulieren.



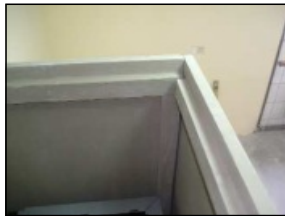
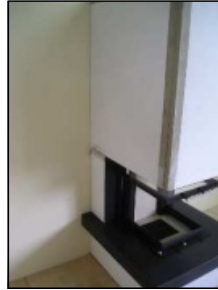
Punkt 10. Kleben Sie zweite Isolation auf der Wand mit ein Loch für Schornstein, zusätzlich benutzen Sie Dübel Φ 8mm.



Punkt 11. Schließen Sie jetzt den Kamineinsatz mit Schornsteinanschluss an.
Alle Verbindungsstellen sollen dicht schließend sein . Dichten Sie alles mit
Silikon Dichtmasse 1500°C.



Punkt 12. Kleben alles mit ein Kleber zum Wand und Hauben Elemente 5,6,7 alles noch mit Schrauben ,5x80mm zusammenfesten. Kleben Sie Abdeckung 8 und alle Verbindungen Stärken Sie mit Fassadennetz, welche in dem Kleber eingetaucht ist.



Punkt 13. und 14. Nach austrocknen tragen eine dünne Putzschicht und eine Fassadennetz ein. Tragen Sie Eckputzschienen auf und nach dem Putz austrocknen regulieren Sie Putzdicke. Alles soll Glatt geputzt sein. Schneiden Sie Löcher für Gitter.

Punkt 15, 16 und 17. Festigen Sie Kamineinsatz vor dem Verschiebung. Geben Sie paar Anrufpunkt Kleber auf Stellfüße und Boden. Montieren Sie Kamitüren und Gitter. Erste Entzündung sollen Sie nach 10 Tage machen.

Ansicht für Elemente zur Montage.



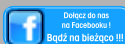
Kaminbausatz Royal

www.hajduk-kamine.de

hajduk[®]
KOMINKI

Agnieszka i Dariusz Nasińscy
spółka z ograniczoną odpowiedzialnością sp.k.

Produktionsbetrieb; Handelsbüro
ul. Strażacka 77a, 66-400 Gorzów Wlkp.
Tel.: +48 95 722 54 59, 723 99 97
Fax: +48 95 723 99 98
E-Mail: info@hajduk-kamine.de



www.facebook.com/PrzyKominkuHajduk